

ОПИСАНИЕ МЕСТОПОЛОЖЕНИЯ ГРАНИЦ

Публичный сервитут с целью размещения линейного объекта *Распределительный газопровод низкого давления по адресу: Московская область, городской округ Чехов, село Молоди, ул. Роцинская.* Срок сервитута — 10 лет

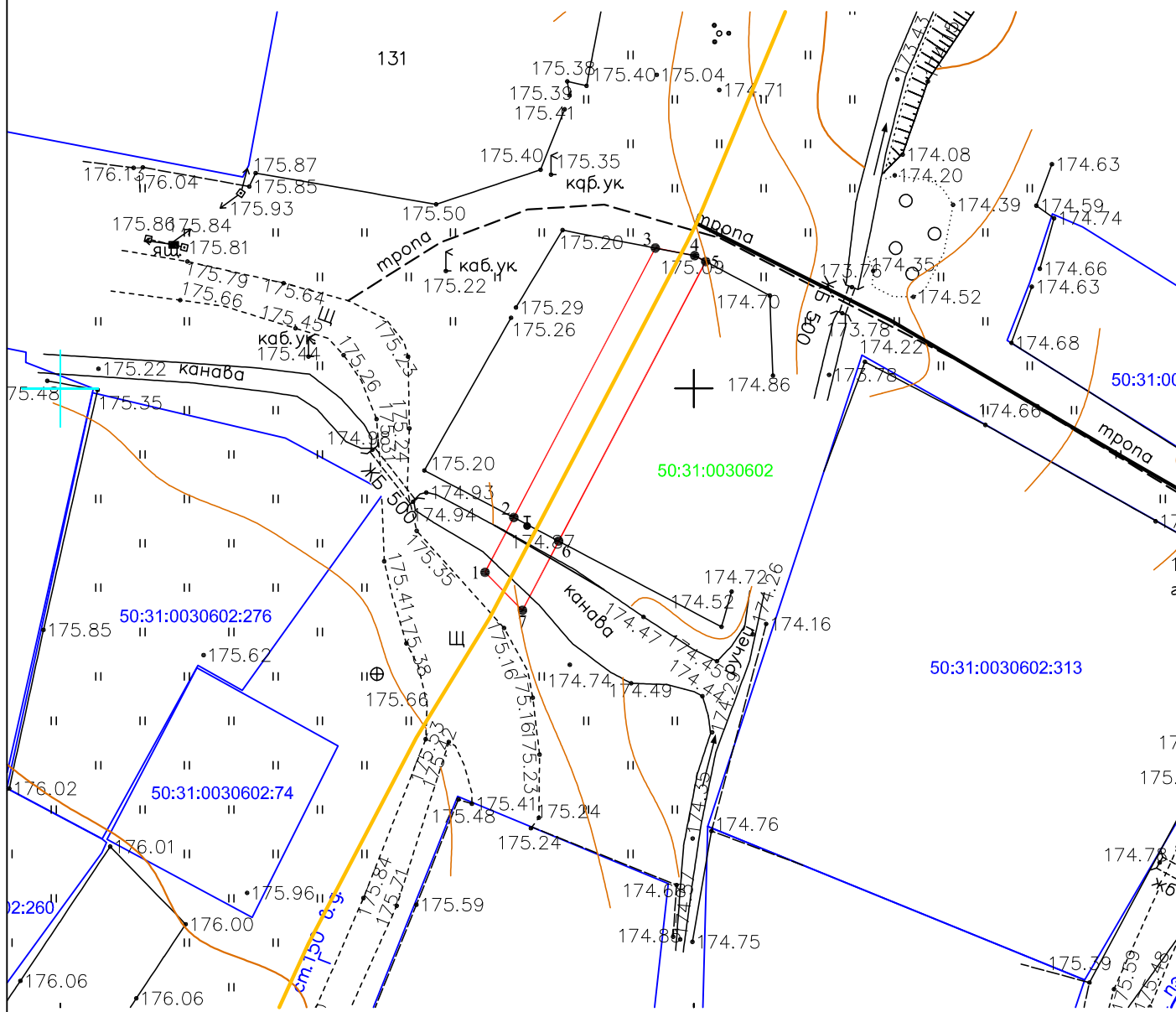
(наименование объекта местоположение границ, которого описано (далее - объект)

Раздел 1

Сведения об объекте		
№ п/п	Характеристики объекта	Описание характеристик
1	2	3
1	Местоположение объекта	<i>Московская область, городской округ Чехов, село Молоди</i>
2	Площадь объекта ± величина погрешности определения площади (Р ± Дельта Р)	<i>120кв.м. ± 4кв.м.</i>
3	Иные характеристики объекта	<i>Вид зоны: Публичный сервитут Номер зоны: 1 Содержание ограничений: Публичный сервитут с целью размещения линейного объекта <i>Распределительный газопровод низкого давления по адресу: Московская область, городской округ Чехов, село Молоди, ул. Роцинская.</i> Срок сервитута — 10 лет</i>

Раздел 4

План границ объекта



Масштаб 1:500

Используемые условные знаки и обозначения:

● 1 - характерная точка контура, сведения о которой позволяют однозначно определить её на местности

— - граница публичного сервитута

1 - обозначение новой характерной точки

— - границы земельных участков, согласно сведениям ЕГРН

50:31:0030602:3 - кадастровый номер земельного участка

— - граница кадастровых кварталов

50:31:0030602 - номер кадастрового квартала

— - проектируемое сооружение газопровода низкого давления



Подпись _____ Дата «14» февраля 2024 г.

Место для оттиска печати лица, составившего описание местоположения границ объекта

Прохождение границы		Описание прохождения границы
от точки	до точки	
1	2	3
1	2	-
2	3	-
3	4	-
4	5	-
5	6	-
6	7	-
7	1	-